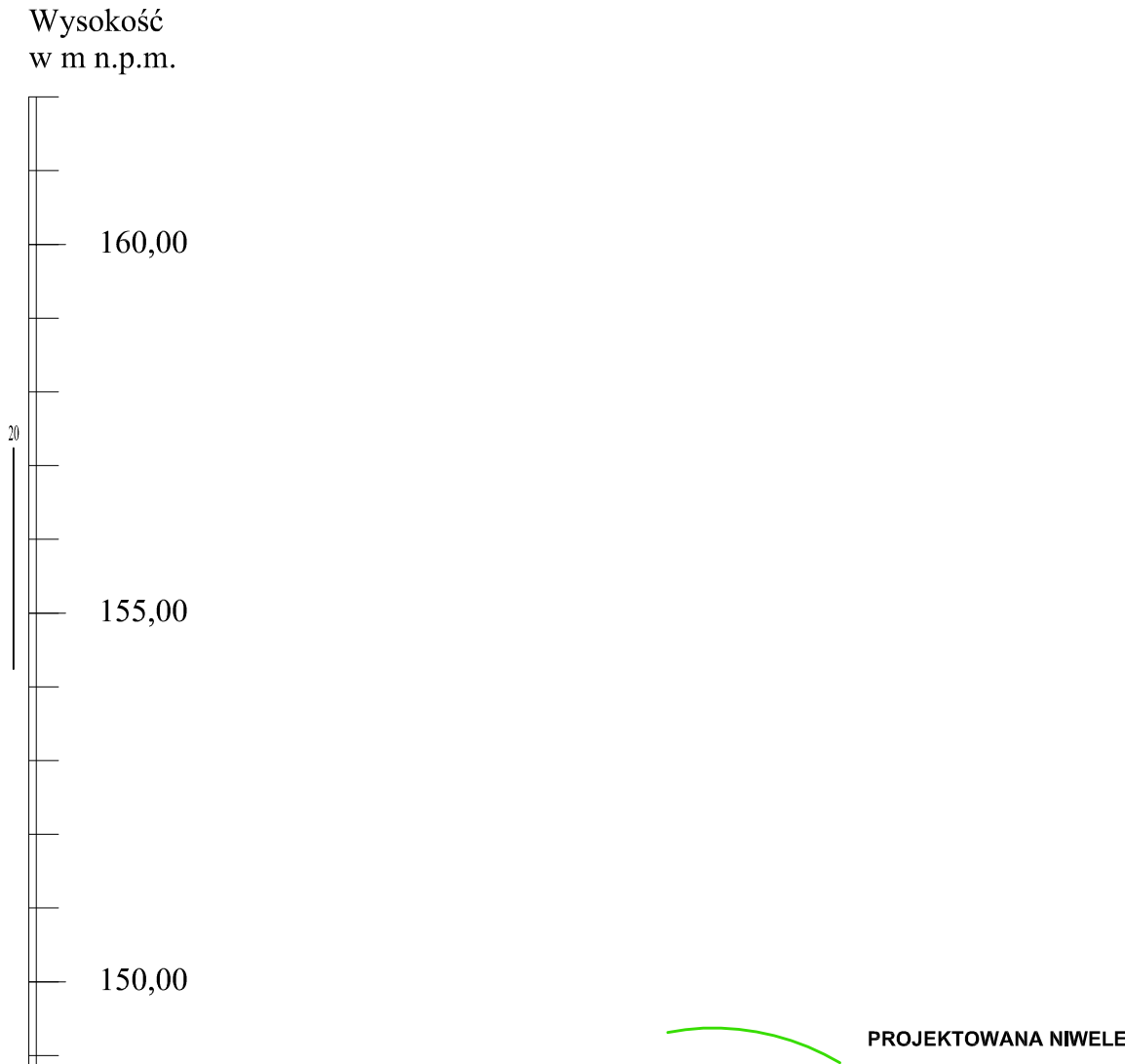
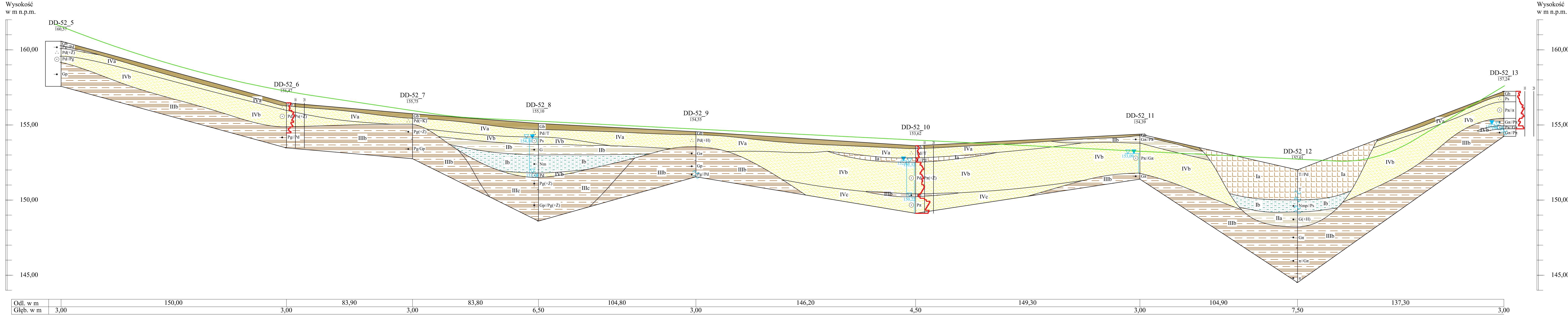


II_{DD-52}

II_{DD-52}



DROGA DOJAZDOWA DD-52

INWESTOR:

Skarb Państwa – Generalny Dyrektor Dróg Krajowych i Autostrad
reprezentowany przez:
Generalną Dyрекcję Dróg Krajowych i Autostrad Oddział w Gdańsku
ul. Subisława 5, 80-354 Gdańsk

WYKONAWCA:

POLAQUA Sp. z o.o.
ul. Dworska 1, Wólka Kozodawska
05-500 Piaseczno

BIURO PROJEKTOWE:

Transprojekt Gdański Sp. z o.o.
ul. Zabytkowa 2, 80-253 Gdańsk

S6 Budowa drogi ekspresowej S6 Słupsk-Gdańsk na odcinku Bożepole Wielkie-początek Obwodnicy Trójmiasta. Zadanie 3 węzeł Szemud (bez węzła) - węzeł Gdynia Wielki Kack (z węzłem) ODCINEK 1

DOKUMENTACJA BADAŃ PODŁOŻA GRUNTOWEGO

PRZEKRÓJ GEOTECHNICZNY

WYKONAWCA

INGEO Sp. z o.o.
81-426 Gdynia, ul. Łępińska 79
tel: 58 622-11-00, fax: 58 622-11-07
mail: biuro@ingeo.com.pl www.ingeo.com.pl

Data

12.2018

NR ARCHIWALNY

DBPG/S6/Z3_1/2018

OPRACOWAŁ

mgr inż.

Paweł Mołski

VII-1374

mgr

Olga Kijłanek

V - 1932

WSPÓŁPRAC.

mgr inż.

Agata Kasiya

VII - 1900

SPRAWDZIŁ

mgr inż.

Wojciech Cieślak

VII-1356

Tytuł

Inicj i Nazwisko

Nr uprawnień

Podpis

mgr inż.

Paweł Mołski

VII-1374

mgr

Olga Kijłanek

V - 1932

mgr inż.

Wojciech Cieślak

VII-1356

Skala

poz. 1:1000
pion. 1:100

Nr załącznika

7.49
51